

Comité Asesor de Padres Bilingües Bilingual Parent Advisory Committee

2 de abril de 2019
April 2, 2019



Nuestra Misión

Our Mission

- Todos los estudiantes continuarán mejorando, usando y aprendiendo en el idioma de su hogar.
- Todos los estudiantes mejorarán su uso del inglés y podrán participar exitosamente en la escuela y la comunidad como hablantes competentes de inglés.
- Todos los estudiantes aprenderán sobre la cultura y la historia asociada con su idioma del hogar.
- All students will continue to improve, use, and learn in their home language.
- All students will improve their English language use and be able successfully participate in school and the community as proficient English speakers.
- All students will learn about the culture and history associated with their home language.



Bienvenidos Welcome

-**Scott Woods** Director de Eater y Director Bilingüe de RCS

-**Patricia Valente** Asesor Educativo en Pleasant Acres, Coordinadora Bilingüe (Eastlawn y Pleasant Acres)

-**Michelle Koretke** Maestra de Inglés como Segundo Idioma en Eater, Coordinadora Bilingüe (Eater, Broadmeadow, Northview)

-**Karina Cancel** Asistente Bilingüe en Eater, Madre de estudiantes de RCS

-**Scott Woods** Principal Eater and District Bilingual Director

-**Patricia Valente** Instructional Coach at Eastlawn, Bilingual Coordinator (Eastlawn and Pleasant Acres)

-**Michelle Koretke** ESL Teacher, Bilingual Coordinator (Eater, Broadmeadow, Northview)

-**Karina Cancel** Bilingual Classroom Assistant at Eater, Mother of RCS students



Agenda

¿Cuál es el programa bilingüe del distrito en las escuelas primarias?

La propuesta tentativa de 2019-2020

Preguntas

What is the district's elementary bilingual program?

Draft Proposal for 2019-2020

Questions



Nuestro Programa

Our Program

- Ahora más o menos 330 estudiantes califican para servicios bilingües.
 - Ahora más o menos 18% de todos los estudiantes en RCS son parte de nuestro programa bilingüe.
 - El programa bilingüe ya está en todas las escuelas del distrito.
 - El objetivo a corto plazo (este año) de nuestro programa es que los estudiantes reciban al menos 60 minutos de instrucción en el idioma nativo cada día.
 - A largo plazo, los estudiantes tendrán apoyo en el idioma nativo en todas las materias básicas.
- Currently about 330 students qualify for bilingual/ESL services.
 - Currently about 18% of all students in the district participate in bilingual/ESL services.
 - ESL or Bilingual services are provided in all five district schools.
 - The short-term goal (this year) of our program is that students receive at least 60 minutes of native language instruction each day.
 - Long-term, students will have native language support in all core subjects.



Broadmeadow

- Alrededor de 10 estudiantes
- 1 maestra de medio tiempo, 1 personal de apoyo bilingüe.
- Inglés como segundo idioma en todos los niveles.
- No hay instrucción en español.

- About 10 students
- 1 part-time teacher, 1 full-time bilingual support staff.
- English as a Second Language provided to all grade levels.
- No instruction in Spanish.



Northview

- Alrededor de 50 estudiantes
- 1 maestra bilingüe de tiempo completo, 1 maestra de ESL de medio tiempo, 1 personal de apoyo de tiempo completo.
- Inglés como segundo idioma en todos los niveles.
- Lectura Artes del Lenguaje (en español) se ofrece en los niveles de Kindergarten, 1º, 2º y 3º grados.

- About 50 students
- 1 full-time bilingual teacher, 1 part-time ESL teacher, 1 full-time support staff.
- English as a Second Language provided to all grade levels.
- Reading Language Arts (in Spanish) is offered at Kindergarten, 1st, 2nd and 3rd grade levels.



Pleasant Acres

- Hay alrededor de 65 estudiantes
- 2 maestras bilingües de tiempo completo, 3 personas de apoyo a tiempo completo.
- 1 persona de tiempo completo servicios especiales bilingües.
- Inglés como segundo idioma en todos los niveles.
- Lectura Artes del Lenguaje (en español) se ofrece en todos los grados.

- There are about 65 students
- 2 full-time bilingual teachers, 3 full-time support staff.
- 1 full-time bilingual special services.
- English as a Second Language provided to all grade levels.
- Reading Language Arts (in Spanish) is offered in all grade levels.



Eastlawn

- Hay alrededor de 90 estudiantes
- 3 maestras bilingües de tiempo completo, 1 personal de apoyo de tiempo completo.
- 2 personas de tiempo completo servicios especiales bilingües.
- Inglés como segundo idioma en todos los niveles.
- Lectura Artes del Lenguaje (en español) se ofrece en todos los grados.

- There are about 90 students
- 3 full-time bilingual teachers, 1 full-time support staff.
- 2 full-time bilingual special services.
- English as a Second Language provided to all grade levels.
- Reading Language Arts (in Spanish) is offered in all grade levels.



Nuestra Mision

Our Mission

- Todos los estudiantes continuarán mejorando, usando y aprendiendo en el idioma de su hogar.
- Todos los estudiantes mejorarán su uso del inglés y podrán participar exitosamente en la escuela y la comunidad como hablantes competentes de inglés.
- Todos los estudiantes aprenderán sobre la cultura y la historia asociada con su idioma del hogar.
- All students will continue to improve, use, and learn in their home language.
- All students will improve their English language use and be able successfully participate in school and the community as proficient English speakers.
- All students will learn about the culture and history associated with their home language.



Propuesta Tentativa 2019-2020

Tentative Proposal 2019-2020

- Aumentar el número de maestros bilingües en el distrito.
 - Mover a los estudiantes bilingües de Broadmeadow y Northview a Eastlawn para que reciban los servicios adecuados.
 - Mover a todos los maestros bilingües, maestros de ESL y personal de apoyo bilingüe de Broadmeadow y Northview a Eastlawn
 - Ningún cambio a Pleasant Acres.
- Increase the number of bilingual teachers in the district.
 - Move Broadmeadow and Northview bilingual students to Eastlawn so that those students receive adequate services.
 - Move all bilingual teachers, ESL teachers, and bilingual support staff from Broadmeadow and Northview to Eastlawn
 - No student changes to Pleasant Acres.



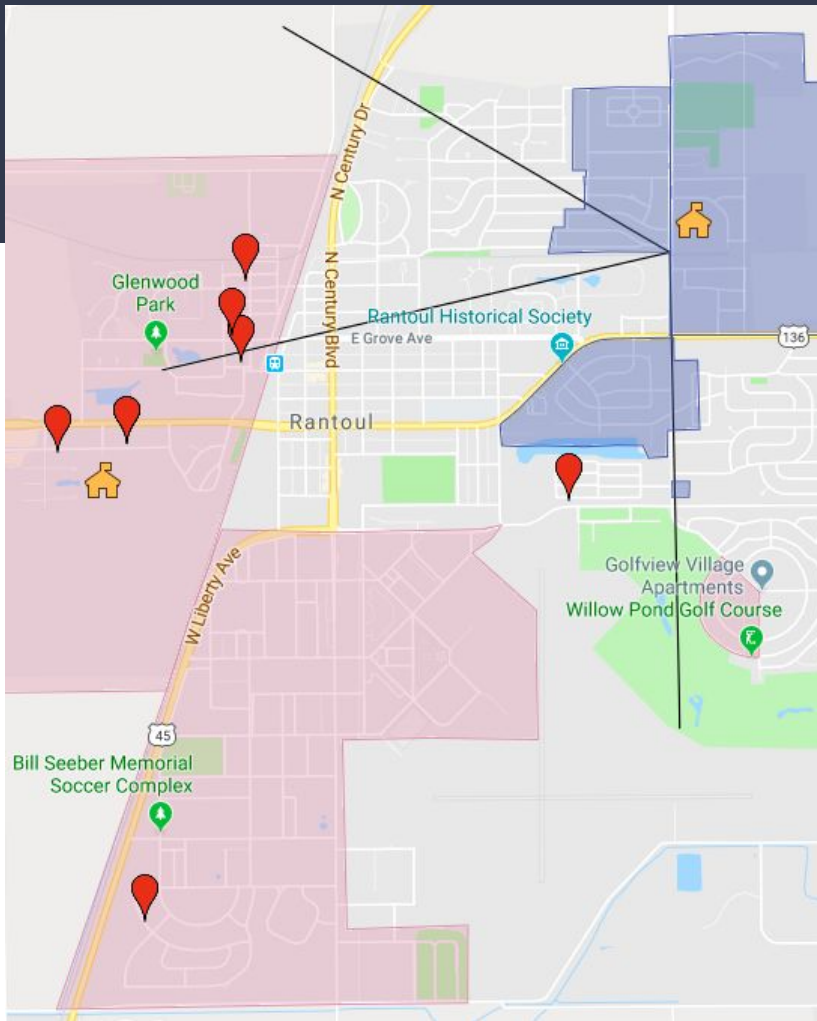
Propuesta Tentativa 2019-2020

Tentative Proposal 2019-2020

- El aumento de la inscripción de estudiantes bilingües en menos edificios nos permite brindar más apoyo en español a todos nuestros estudiantes que hablan español.
 - Todos los estudiantes que hablan español tendrán acceso a la instrucción de un maestro bilingüe que habla español.
 - Grados K-1, la meta es 90% de instrucción en español.
 - Grados 2-5, la meta es 50/50 instrucción en español / inglés
- Increasing the enrollment of bilingual students into fewer buildings allows us to provide greater Spanish-language support to all of our Spanish-speaking students.
 - All Spanish-speaking students will have access to instruction from bilingual Spanish-speaking teacher.
 - K-1 goal of 90% Spanish-language instruction
 - 2-5 goal of 50/50 Spanish/English instruction



Broadmeadow

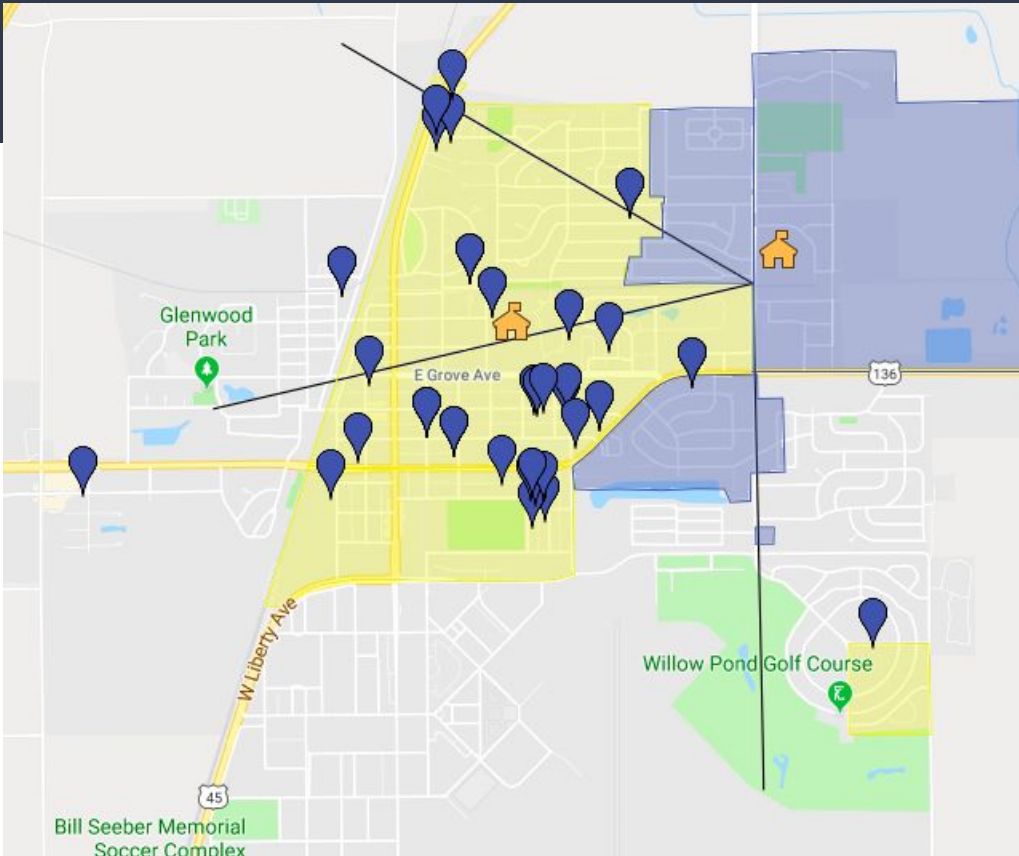


- Todos los estudiantes, excepto uno en Broadmeadow (actualmente), pueden caminar la distancia de Eastlawn.
- Un autobús desde Broadmeadow a Eastlawn.

- All students but one at Broadmeadow (currently) are within walking distance of Eastlawn.
- A shuttle bus will run from Broadmeadow to Eastlawn.



Northview



- Todos los estudiantes de Northview (actualmente) están a poca distancia de Eastlawn y pueden caminar a la escuela.
- All Northview students (currently) are within walking distance to Eastlawn.



Eastlawn y Pleasant Acres

- No hay cambios en la inscripción K-5 en PA
- Aumento en la inscripción en EL de aproximadamente 90 a 150.
 - Agregar personal bilingüe de BdM y NV a EL
- No change in K-5 enrollment at PA
- Increase at EL from about 90 to 150
 - Adding bilingual staff from BdM and NV to EL



¿Que pasa si no quiero que mi hijo cambie de escuelas?

What if I don't want my student to move schools?

- Todos los estudiantes que califican para ESL y/o servicios bilingües basados en las pruebas de ACCESS asistirán a EL o PA según esta propuesta.
- Si no quiere que su hijo cambie de escuela, debe rechazar los servicios ESL y/o bilingües.
 - Para rechazar los servicios, debe entregar a su director de escuela actual una carta escrita a mano y firmada que indique que no desea que su estudiante reciba los servicios el próximo año.
 - En este caso, su estudiante continuará asistiendo a BdM o NV pero no recibirá servicios de apoyo de idiomas.
- All students who qualify for ESL and/or Bilingual services based on ACCESS testing will attend Eastlawn or PA under this proposal.
- If you do not want your child to move, you must refuse ESL and/or Bilingual services.
 - To refuse services, you must give your current school principal a hand written, signed letter stating that you do not want your student to receive services.
 - In this case, your student will continue to attend BdM or NV but will receive no language support services.



Preguntas Questions

